

CAPÍTULO III.

INFRAESTRUCTURA HIDRÁULICA: LA INGENIERÍA CONTRIBUYENDO AL BIENESTAR SOCIAL.



La Cobertura de Agua Potable en la Cuenca del Balsas para el año 2005 fue de 84.4% de la población, esto es, 4.8% por debajo del promedio nacional que es de un 89.2%



A su vez, el porcentaje de cobertura de alcantarillado en la Cuenca es de 81.2%, nuevamente 4.2% por debajo del promedio nacional de 85.6%



En este capítulo se presentan los puntos más relevantes de la Infraestructura Hidráulica que existe en la Región, así como, el impacto que esta genera en los estados y subregiones del Balsas.

CAPÍTULO III.
A) INFRAESTRUCTURA DE AGUA POTABLE Y ALCANTARILLADO

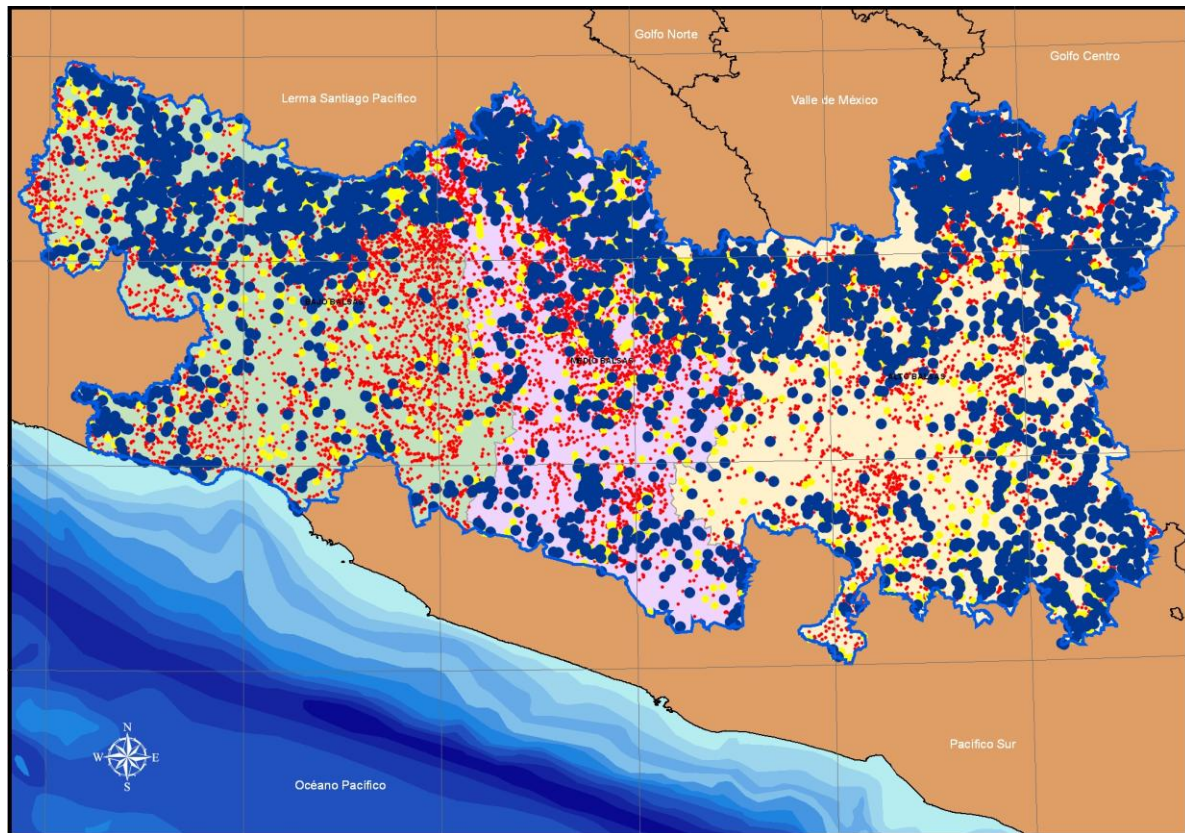
COBERTURA DE AGUA POTABLE

Estados y Subregiones de la Región IV Balsas

Población en vivienda particular con servicio de agua potable (año 2005)

Entidad Federativa	Población en vivienda particular (habitantes)	Población con servicio de agua potable					
		(habitantes)			% respecto a población en vivienda particular		
		Total	Ámbito de la vivienda	Otra forma de abastecimiento	Total	Ámbito de la vivienda	Otra forma de abastecimiento
Guerrero	1 323 233	823 943	757 420	66 523	62.27	57.24	5.03
Jalisco	19 440	12 806	12 665	141	65.87	65.15	0.73
México	844 369	655 397	620 969	34 428	77.62	73.54	4.08
Michoacán	1 620 016	1 369 564	1 329 745	39 819	84.54	82.08	2.46
Morelos	1 541 051	1 411 368	1 364 897	46 471	91.58	88.57	3.02
Oaxaca	260 344	219 635	208 930	10 705	84.36	80.25	4.11
Puebla	3 382 930	2 971 379	2 904 939	66 440	87.83	85.87	1.96
Tlaxcala	985 237	959 393	946 366	13 027	97.38	96.05	1.32
Total Subregión	9 976 620	8 423 485	8 145 931	277 554	84.43	81.65	2.78
Alto Balsas	7 005 171	6 164 438	5 983 717	180 721	88.00	85.42	2.58
Medio Balsas	1 625 359	1 132 379	1 067 798	64 581	69.67	65.70	3.97
Bajo Balsas	1 346 090	1 126 668	1 094 416	32 252	83.70	81.30	2.40
Total	9 976 620	8 423 485	8 145 931	277 554	84.43	81.65	2.78

COBERTURA DE AGUA POTABLE



COBERTURA DE AGUA POTABLE EN LA CUENCA BALSAS

FUENTE: Organismo de Cuenca Balsas de la CONAGUA.

- Región Hidrológico Administrativa Balsas
- Regiones Hidrológicas Administrativas adyacentes

Cobertura de agua potable (%)

- 0 - 50
- 51 - 75
- 75.1 - 100

Subregiones de Planeación

- Alto Balsas
- Bajo Balsas
- Medio Balsas

CAPÍTULO III.
A) INFRAESTRUCTURA DE AGUA POTABLE Y ALCANTARILLADO

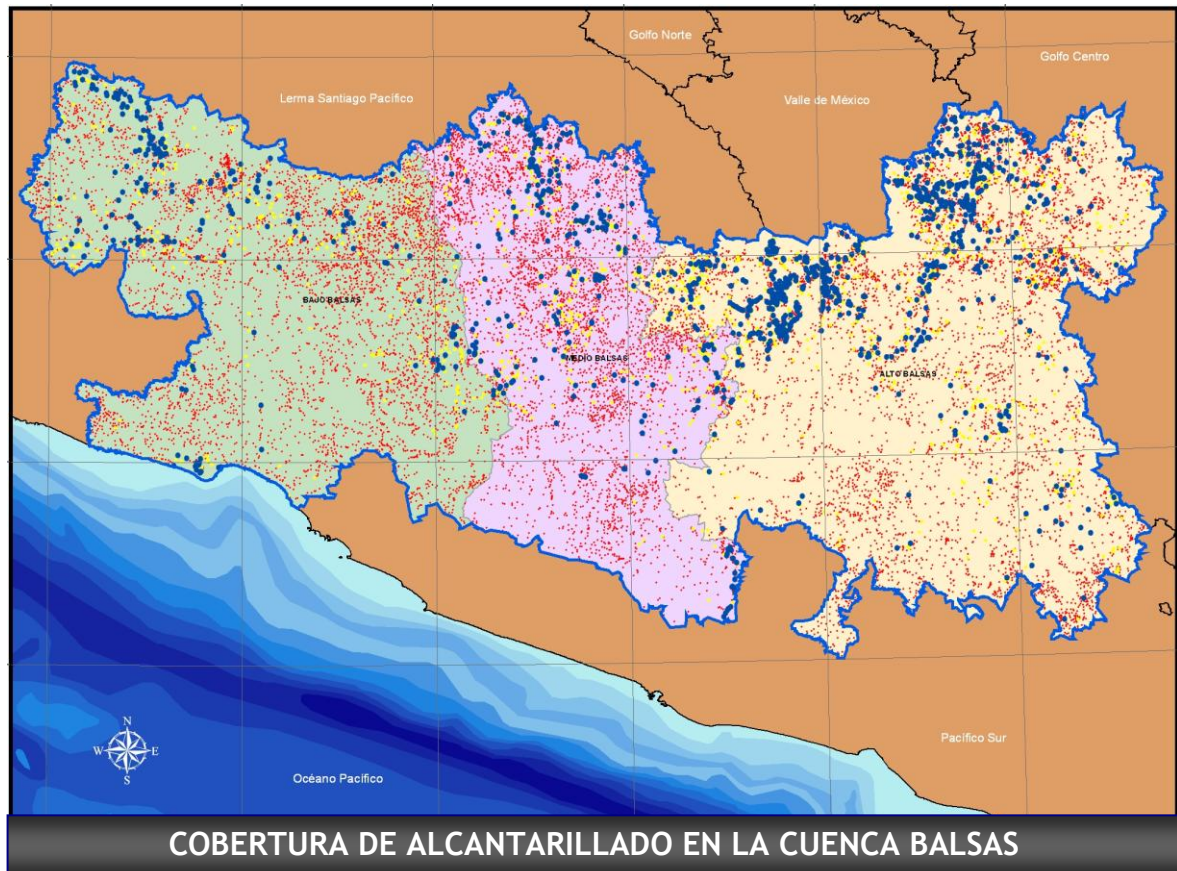
COBERTURA DE ALCANTARILLADO

Estados y Subregiones de la Región IV Balsas



Población en vivienda particular con servicio de alcantarillado (año 2005)

No.	Entidad Federativa	Población 2005 en vivienda particular	Conectado a la red pública	Fosa séptica	Otros	Población total con alcantarillado	Sin drenaje y no especificado	% cobertura alcantarillado
1	Guerrero	1 314 517	500 681	235 459	107 560	843 700	470 817	64.18
2	Jalisco	19 438	6 683	4 370	2 685	13 738	5 700	70.68
3	México	836 524	286 592	196 961	61 766	545 319	291 205	65.19
4	Michoacán	1 619 931	955 413	234 503	107 270	1 297 186	322 745	80.08
5	Morelos	1 542 068	935 421	437 345	55 111	1 427 877	114 191	92.59
6	Oaxaca	224 889	35 877	67 513	4 511	107 901	116 998	47.98
7	Puebla	3 439 597	2 523 856	393 427	68 056	2 985 339	454 258	86.79
8	Tlaxcala	985 657	818 693	52 532	18 474	889 699	95 958	90.26
Total regional		9 982 621	6 063 216	1 622 110	425 433	8 110 759	1 871 872	81.25
Subregión de planeación								
1	Alto Balsas	7 021 167	4 607 066	1 115 897	182 635	5 905 598	1 115 579	84.11
2	Medio Balsas	1 615 537	688 012	305 188	154 750	1 147 950	467 587	71.06
3	Bajo Balsas	1 345 917	768 138	201 025	88 048	1 057 211	288 706	78.55
Total regional		9 982 621	6 063 216	1 622 110	425 433	8 110 759	1 871 872	81.25




COBERTURA DE ALCANTARILLADO



FUENTE: Organismo de Cuenca Balsas de la CONAGUA

-  Región Hidrológico Administrativa Balsas
-  Regiones Hidrológicas Administrativas adyacentes

Cobertura de alcantarillado (%)

-  0 - 50
-  51 - 75
-  75.1 - 100

Subregiones de Planeación

-  Alto Balsas
-  Bajo Balsas
-  Medio Balsas

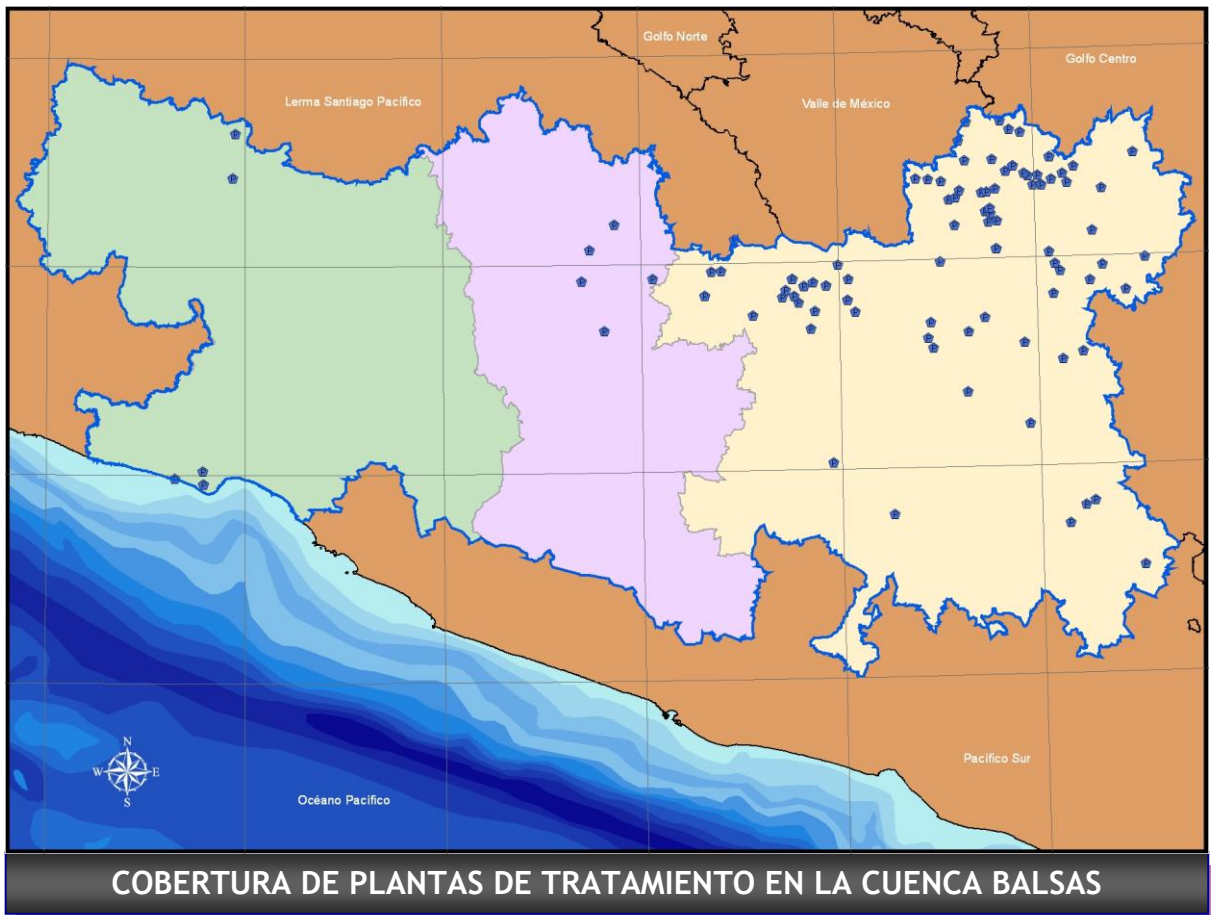
PLANTAS DE TRATAMIENTO

**Plantas de tratamiento de aguas residuales municipales en la Región IV
(Por Entidad Federativa y Subregión de Planeación)**




Entidad Federativa	No. de Plantas	Capacidad instalada (l/s)	Caudal tratado (l/s)	% de agua tratado
Guerrero	2	38.0	12.0	31.6
Jalisco	0	0.0	0.0	0.0
México	9	295.0	102.0	34.6
Michoacán	5	574.0	330.0	57.5
Morelos	22	1,253.2	1,013.1	80.8
Oaxaca	7	169.9	91.0	53.6
Puebla	50	3,024.4	2,341.4	77.4
Tlaxcala	35	975.5	705.0	72.3
Total	130	6,330.0	4,594.5	72.6

Subregión de Planeación	No. de Plantas	Capacidad instalada (l/s)	Caudal tratado (l/s)	% de agua tratado
Alto Balsas	120	5,548.0	4,198.0	75.7
Medio Balsas	5	208.0	66.0	31.7
Bajo Balsas	5	574.0	330.0	57.5
Total	130	6,330.0	4,594.0	72.6

PLANTAS DE TRATAMIENTO



FUENTE: Organismo de Cuenca Balsas de la CONAGUA

-  Región Hidrológico Administrativa Balsas
-  Regiones Hidrológicas Administrativas adyacentes
-  Plantas de tratamiento

Subregiones de Planeación

-  Alto Balsas
-  Bajo Balsas
-  Medio Balsas

ÁREAS DE CULTIVO EN DISTRITOS DE RIEGO

Estado	Nombre del Distrito	Núm Distrito	Superficie Total (ha)	Número de Usuarios	Superficie Regada
Guerrero	Amuco-Cutzamala	57	34,515	10,903	26,456
	Tepecoacuilco-Quechultenango	68	1,991	1,972	2,527
Michoacán	Tuxpan	45	19,376	3,321	19,686
	Lázaro Cárdenas	97	71,593	11,172	73,785
	José Ma. Morelos	98	5,083	1,640	6,929
	Quitupan-Magdalenita	99	5,120	1,816	3,615
Morelos	Estado de Morelos	16	33,654	15,407	28,471
Puebla	Valsequillo	30	49,932	15,404	32,732
Tlaxcala	Atoyac-Zahuapan	56	4,247	5,752	4,220
Total:			225,511	67,387	198,421

Fuente: CONAGUA.- Subdirección General de Infraestructura Hidroagrícola.

ÁREAS DE CULTIVO EN UNIDADES DE RIEGO

En la Cuenca se asientan 9 distritos de riego con una superficie de 225,511 Ha y 4,146 unidades de riego con una superficie de 358,017 Ha.

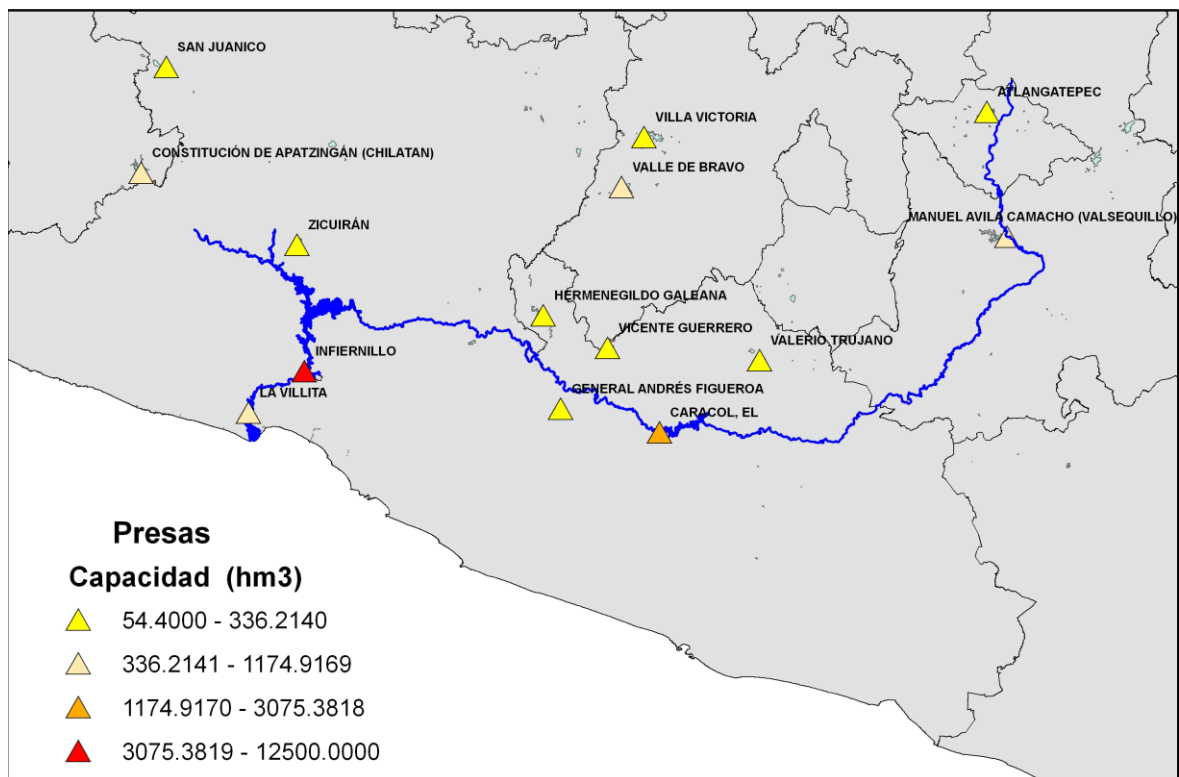
Estado	Número de Unidades de Riego	Superficie Total de Riego (ha)
Guerrero	283	18,972
Jalisco	7.00	3,357
México	305	41,230
Michoacán	1,075	129,145
Morelos	253	25,025
Oaxaca	99	5,663
Puebla	1579	104,986
Tlaxcala	545	29,639
Total:	4,146	358,017

Fuente de información.- Catálogo de Unidades de Riego organizadas y sin organizar.- Región Balsas.- CNA.- Subdirección General de Operación, 1999.

PRINCIPALES ALMACENAMIENTOS DE LA CUENCA

Estado	Almacenamiento	Volumen almacenado (hm³)
Guerrero	Laguna de Tuxpan	19
	PA Andrés Figueroa	96
	PA Vicente Guerrero	250
	PA El Caracol	1,414
	PA El Gallo	441
México	PA Valle de Bravo	401
	PA Santo Tomás	3
	PA Villa Victoria	218
Michoacán	Lago Zirahuen	230
	PA Chilatán	601
	PA Infiernillo	9340
	PA La Villita	541
Morelos	Laguna de Coatetelco	4
	Lago de Tequesquitengo	160
Oaxaca		
Puebla	Laguna de Ajolotla	5.25
	Laguna de Alchichica	3.97
	Laguna de Aljojuca	5.68
	Laguna de Atexcac	0.71
	Laguna de La Preciosa	1.89
	Laguna de Quechluacac	1.51
	Laguna de El Salado	32
	Laguna de Totolcingo	40
	Laguna de Epatlán	3.08
Tlaxcala	Atlanga	54.00
	Recova	0.94
	El Sol y La Luna	1.78
	San Fernando	2.82
	El Centenario	0.82
	Las Cuneta	1.08
	Mariano Matamoros	5.38
	Cárdenas	3.00
	Tenexac	1.30
Total		13,872

PRINCIPALES PRESAS EN LA CUENCA



PRESAS EN LA CUENCA BALSAS

FUENTE: Organismo de Cuenca Balsas de la CONAGUA

ANEXOS.
MUNICIPIOS DE LA REGIÓN BALSAS

